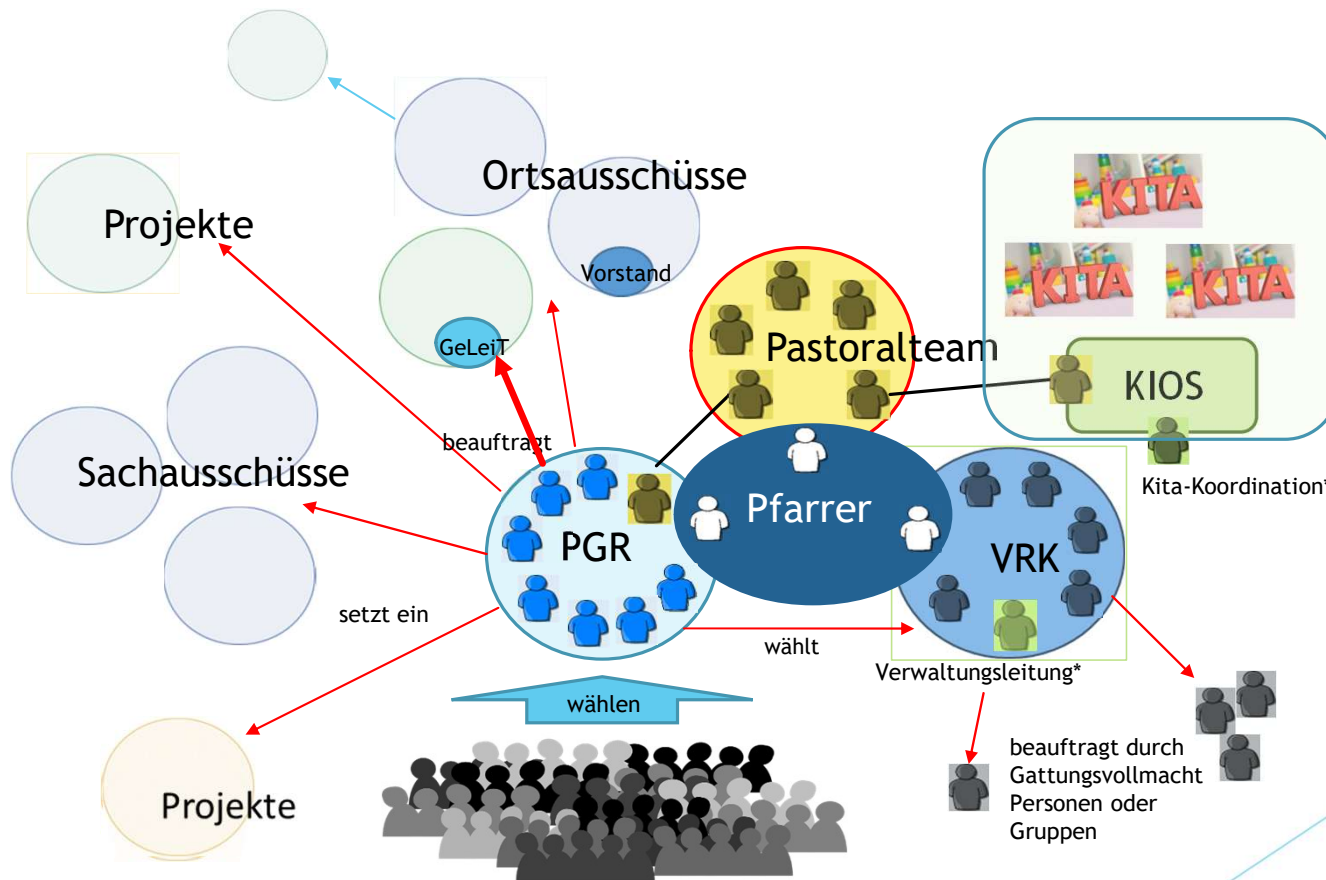


Leistungsstruktur der Pfarrei St. Ursula, Oberursel/Steinbach



Aus Gründen der Übersichtlichkeit sind die Ausschüsse, Personen etc nur exemplarisch dargestellt.

Glossar:

- Pfarrei St. Ursula Gesamt der Katholischen Kirche in Oberursel und Steinbach
- Gemeinden Die 8 Ursprungsgemeinden vertreten durch Ortsausschüsse
- PGR Pfarrgemeinderat
Der Pfarrer leitet im Zusammenwirken mit dem PGR und wird darin unterstützt vom Pastoralteam
- Sachausschüsse Vom PGR für bestimmte Sachgebiete beauftragte Arbeitskreise
- VRK Verwaltungsrat
Handelt im Rahmen des Vermögensverwaltungsgesetzes autonom (bei geregelten Mitspracherechten des PGR)
- GeLeiT Gemeindeleitung im Team:
von Pfarrer und PGR beauftragte Gemeindeleitungen
- KIOS Leitungskonferenz der Kindertagesstätten

* Kita-Koordinatorin und Verwaltungsleiterin sind Angestellte des Bistum

Konferenzstruktur St. Ursula

Dienstgespräch

Wöchentlich
3 Std



Pfarrer



Pastoralteam

Großes
Dienstgespräch

≅ Vierteljährlich
2 Std



Pfarrer



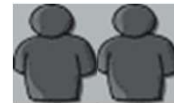
Pastoralteam



PGR-Vorstand



Leitungsteams



Vorstände Ortsausschüsse

Corona-Stab

ad hoc



Pfarrer



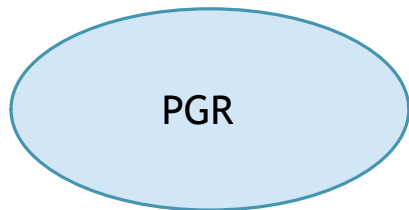
Pastoralteam



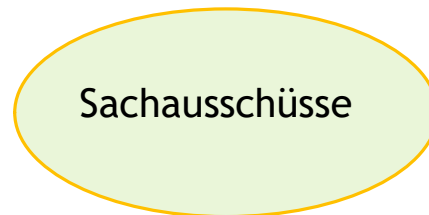
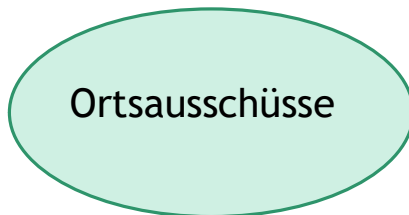
Verwaltungsleiterin



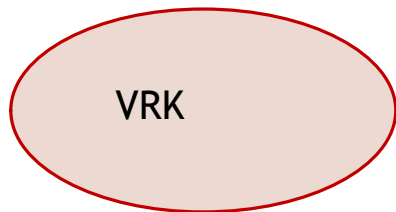
PGR-Vorsitzende



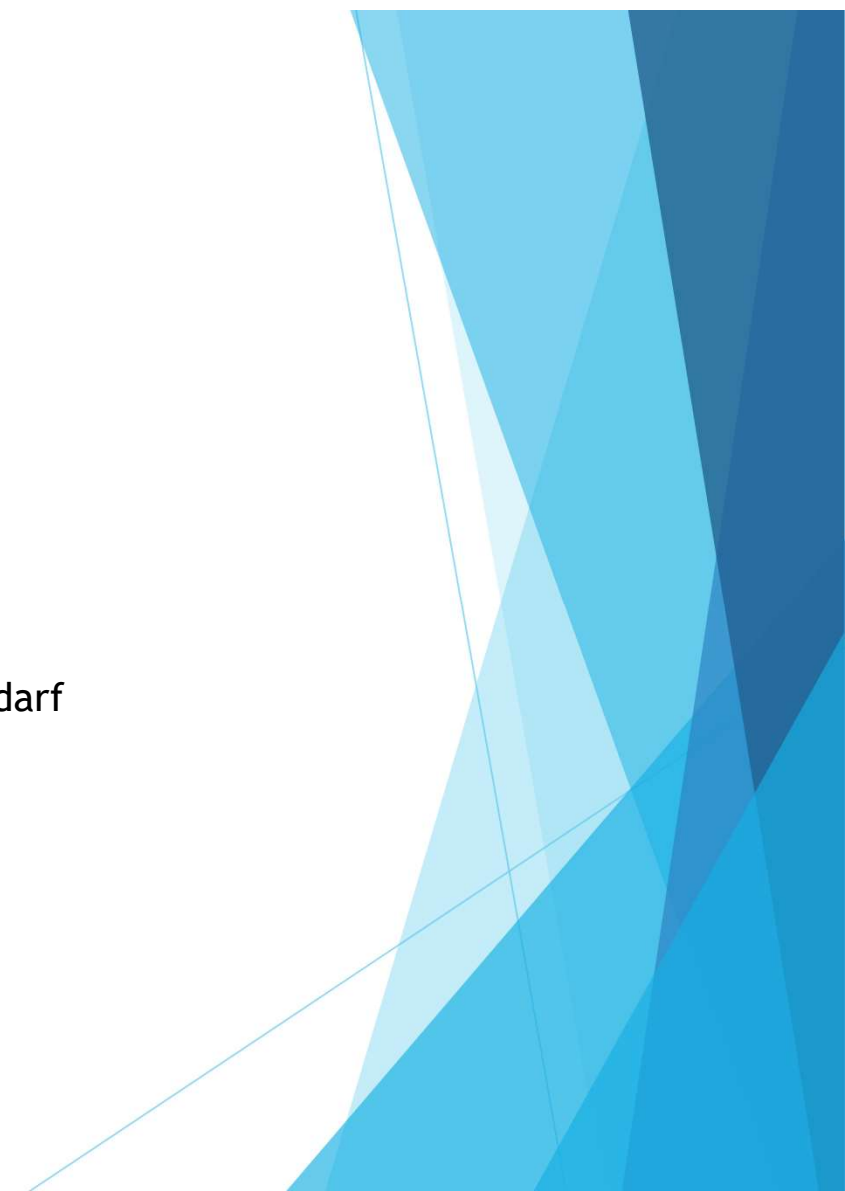
5-6 x jährlich
2 Std



nach Bedarf



Monatlich
2 Std



Unser Leitungsverständnis ist geprägt durch:

- Sorge tragen, dass unsere Haltungen und Werte gelebt werden (gemeinsame Vision)
- Verantwortung nehmen, dass Entscheidungen gut, d.h. mit angemessener Beteiligung, getroffen werden
- Sorge für die zukunftsfähige Entwicklung der Pfarrei und ihrer Akteure und Akteurinnen
- Unterscheiden, auf welcher Ebene Entscheidungen zu treffen sind
- Den Blick für das Ganze (der Pfarrei bzw. der Kirche) einbringen